



HERZLICH WILLKOMMEN BEI SOFTLINE.
BEI UNS SIND SIE GUT AUFGEHO BEN.

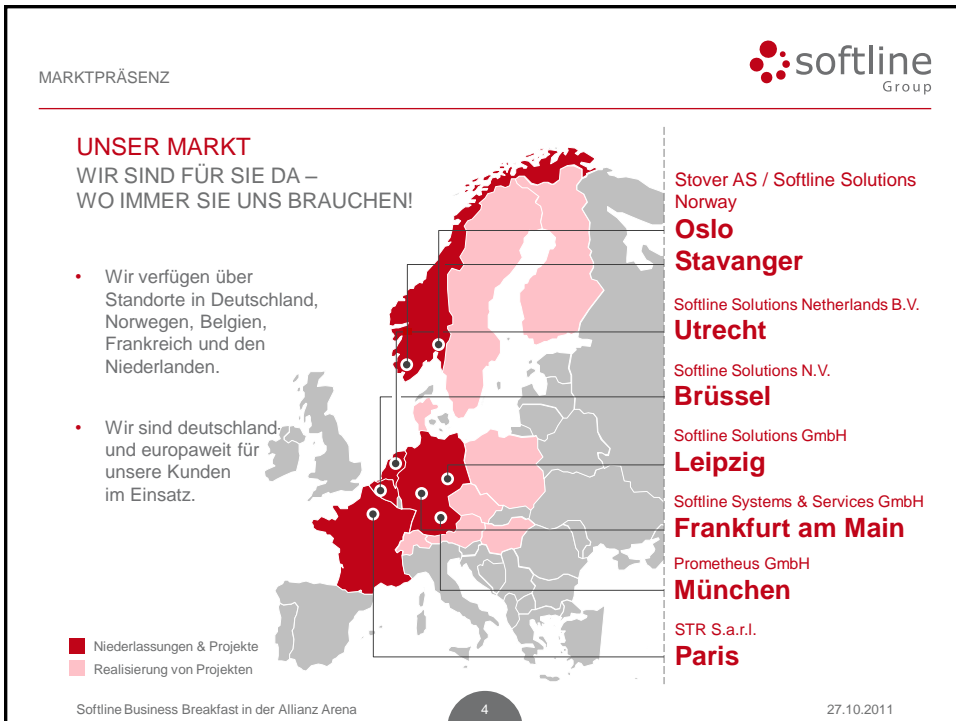
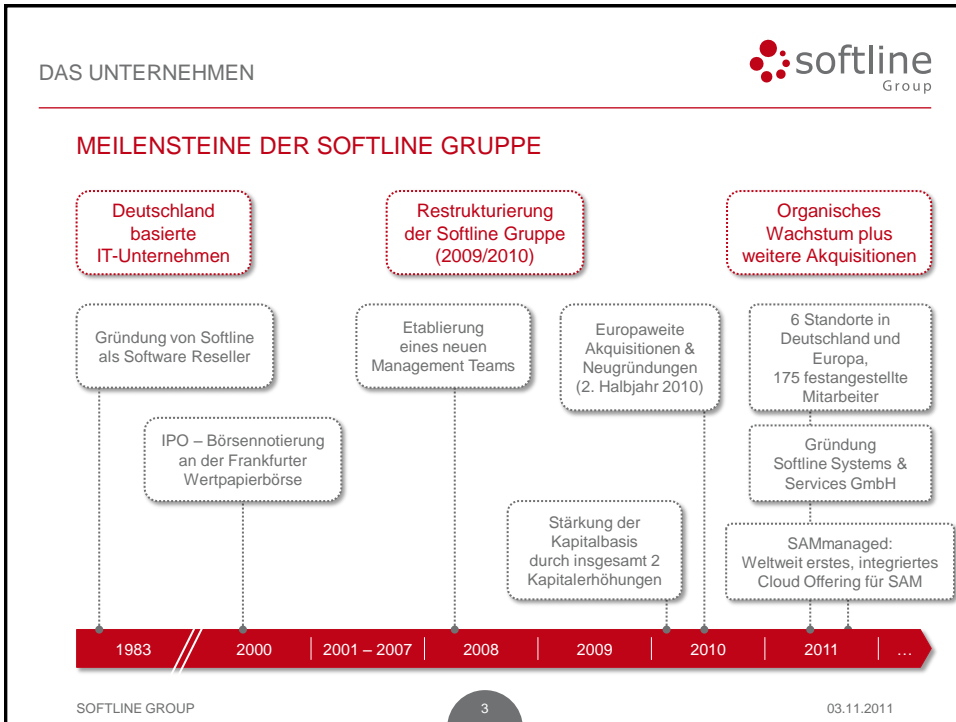
www.softline-group.com

AGENDA



BUSINESS BREAKFAST IN DER ALLIANZ ARENA
27. OKTOBER 2011

- 08:30 Uhr Eintreffen der Teilnehmer in der Allianz Arena, FC-Bayern-Lounge
- 09:00 Uhr Bayerisches Frühstück
- 09:30 Uhr **Begrüßung und Vorstellung der Softline Solutions GmbH**
Bernd Wagner // Vorstand der Softline AG
- 09:45 Uhr **Software Asset Management der nächsten Generation**
Marco Widlok // Director Sales & Strategy (SAM)
- 10:30 Uhr **Arbeiten in der »Cloud« mit Microsoft Office 365**
Gerald Hutter // Senior Consultant
- 11:15 Uhr VIP-Backstage-Führung durch die Allianz Arena
- 12:15 Uhr Ausklang und Verabschiedung







UNSERE KUNDEN

- ✓ Für unsere Kunden sind wir ein leistungsstarker und kompetenter **Partner**.
- ✓ Unsere Kunden sind der **zentrale Orientierungspunkt** für unser Denken und Handeln im Unternehmen.
- ✓ Unser Ziel sind zufriedene Kunden mit **dauerhaftem Vertrauen** in die Softline Gruppe.
- ✓ Die Wünsche und Anforderungen unserer Kunden sehen wir als **Herausforderung**.
- ✓ Für uns steht im Vordergrund, was unsere **Kunden wirklich brauchen**.
- ✓ Wir bieten Kunden jeder Unternehmensgröße ein **umfangreiches Portfolio**.

Softline Business Breakfast in der Allianz Arena
5
27.10.2011



UNTERNEHMENS DARSTELLUNG

ZERTIFIZIERUNGEN

WIR LIEFERN QUALITÄT DURCH KOMPETENZ!


Mitarbeiterkompetenz

- **Kompetent!** Die Mitarbeiter der Softline verfügen über zahlreiche Mitarbeiter-zertifizierungen in verschiedenen Fachgebieten.
- **Zukunftsorientiert!** Die Wünsche und Anforderungen unserer Kunden sehen wir als Herausforderung – deshalb investieren wir regelmäßig in die Entwicklung und Weiterbildung unserer Mitarbeiter.
- **Anerkannt!** Mehr als 30 verschiedene Hersteller haben unser Beratungs-Know-how ausgezeichnet.


Unternehmenszertifizierungen

Softline Business Breakfast in der Allianz Arena
6
27.10.2011

SOFTLINE TOCHTERGESELLSCHAFTEN IN DEUTSCHLAND 


SOFTLINE SOLUTIONS GMBH
LÖSUNGEN RUND UM DEN IT-LEBENSZYKLUS



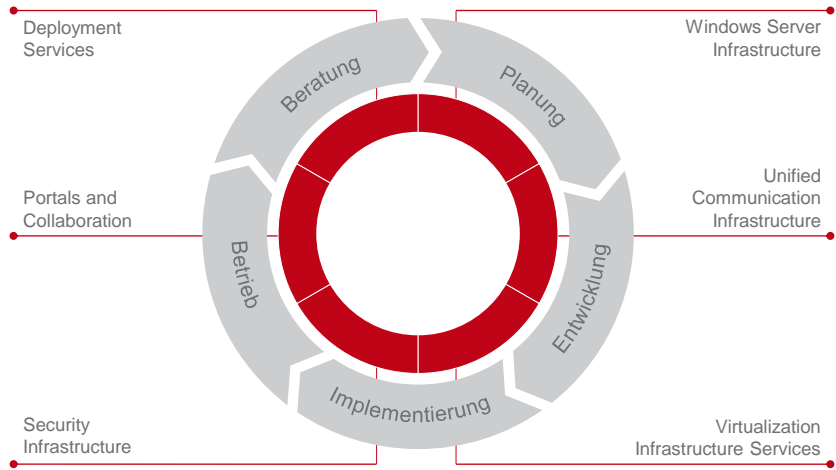
- **Unabhängige Betrachtung Ihrer bestehenden IT-Infrastruktur** durch Berater der Softline Solutions
- Unterstützung bei der **Optimierung des IT-Betriebes** durch Implementierung neuer Technologien und Prozesse
- Identifizierung und Realisierung von **Kosten- und Ressourceneinsparungen** durch den effizienten Einsatz von Betriebsmitteln

On Premise

Softline Business Breakfast in der Allianz Arena 7 27.10.2011

SOFTLINE TOCHTERGESELLSCHAFTEN IN DEUTSCHLAND 

SOFTLINE SOLUTIONS GMBH
TECHNOLOGIEÜBERGREIFENDES IT-CONSULTING



Deployment Services Windows Server Infrastructure

Portals and Collaboration Unified Communication Infrastructure

Security Infrastructure Virtualization Infrastructure Services

Softline Business Breakfast in der Allianz Arena 8 27.10.2011

UNSERE LEISTUNGEN – SOFTWARE ASSET MANAGEMENT

SOFTWARE ASSET MANAGEMENT

UNSERE STÄRKEN

- **International aufgestellte SAM Organisation**
- Erfahrung aus mehr als **100 SAM Projekten**
- **SAM und ITIL Zertifizierung** aller Consultants
- SAM Projekte: von **Strategie, Prozess und Technologie** Beratung bis zur Einführung von SAM in Enterprise Umgebungen sowie dem vollständigen Outsourcing von Software Asset/Lizenz Management
- **Unabhängig** von Softwareherstellern und Large Account Resellern
- **Innovative SAM Services:** Lizenzoptimierung für SAP und Oracle
- Prozessimplementierung und -automatisierung mit **Workflow Technologien**





Softline Business Breakfast in der Allianz Arena



9

27.10.2011

SOFTWARE ASSET MANAGEMENT IN THE CLOUD

SAMMANAGED – THE CLOUD SERVICE

LIZENZIERUNGSKOSTEN UND -RISIKEN REDUZIEREN

Szenario	Nutzen
<ul style="list-style-type: none"> • Ich weiß nicht, welche Lizenzen auf welchen Systemen installiert sind. • Mir fehlt die Kostentransparenz. • Ich möchte mich auf mein Kerngeschäft konzentrieren und Software Asset Management durch einen Dienstleister durchführen lassen. 	<ul style="list-style-type: none"> • Ständige Transparenz über Installationen, Lizenzen & Nutzung • Professionelles SAM auch bei fehlendem SAM Know-how • Schnelle Realisierung von SAM • Senkung von SAM Betriebskosten
Services	Ergebnisse
<ul style="list-style-type: none"> • SAMtelligence: Proactive license consulting and advice • SAMdesk: Helpdesk for licensing problems • SAMasp: Hosting SAM infrastructure 	<ul style="list-style-type: none"> • Kontinuierliche Analysen & Handlungs-empfehlungen zur <ul style="list-style-type: none"> – Nutzung von Optimierungspotentialen – Reduzierung von Lizenzierungsrisiken • Dauerhaft valide, vollständige und veredelte Daten <ul style="list-style-type: none"> – Software Inventar – Lizenzen und Verträge – Lizenzierungsstatus • Beantwortung von Lizenzierungsfragen • 24/7 nutzbare SAM Infrastruktur

Softline Business Breakfast in der Allianz Arena

10

27.10.2011

UNSERE LEISTUNGEN – MULTIVENDOR PREMIER SUPPORT 

DAFÜR STEHEN WIR

- Höchste Service **Qualität** im 2nd und 3rd Level Bereich
- **Rund um die Uhr**
- **Rekonstruktion, Fehlerreproduktion** und **Ursachenforschung** in eigenen virtuellen Testlabs

Multivendor

Herstellerübergreifende, individuelle, schnelle und dynamisch anpassbare Services

Premier

Support

Reaktive und **proaktive** Unterstützung über den gesamten Betriebszyklus sowie dedizierte **Betreuung** durch Technical Account Management

Softline Business Breakfast in der Allianz Arena 11 27.10.2011

SOFTLINE TOCHTERGESELLSCHAFTEN IN DEUTSCHLAND 

SOFTLINE SYSTEMS & SERVICES GMBH
IHRE EXPERTEN FÜR INFRASTRUKTURNAHE SERVICES & SYSTEME

Leistungsportfolio

»Wir konzipieren, liefern und implementieren hochverfügbare, effiziente und skalierbare Konzepte für Server und Storage.«
(S. Schneider, Geschäftsführer)

- Infrastrukturnahe Services und Systeme
- Strategien, Bedarfsanalysen, Beschaffung, Lieferung und Implementierung von Systemen und Komponenten


Kurzprofil

- hochqualifizierte und zertifizierte Mitarbeiter mit einem ganzheitlichen Verständnis für IT-Infrastrukturen
- Partner für Top-100 Kunden sowie bei größeren mittelständischen Unternehmen

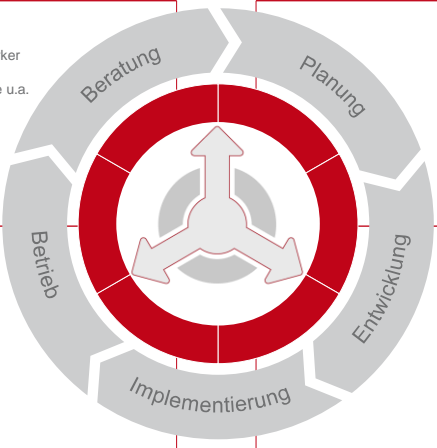
Strategische Partnerschaften

-  Hitachi Data Systems (Gold Partner)
-  IBM (Advanced Partner; Premier Partner bis Ende 2011)
-  NetApp (Silver Partner)

Softline Business Breakfast in der Allianz Arena 12 27.10.2011

SOFTLINE TOCHTERGESELLSCHAFTEN IN DEUTSCHLAND 

SOFTLINE SYSTEMS & SERVICES GMBH
 VON DER BERATUNG BIS ZUR IMPLEMENTIERUNG



Backup
 Tape und Disk
 IBM TSM und EMC² NetWorker
 CommVault Simpana Suite
 Hitachi Data Protection Suite u.a.

Virtualisierung
 Hardwarevirtualisierung
 Softwarevirtualisierung
 Storagevirtualisierung u.a.


Hochverfügbarkeitslösungen
 Clusterkonzepte
 mit PowerHA (HACMP) u.a.

Server
 IBM Power Systems
 AIX und Linux
 und PowerVM u.a.

Mainframe
 IBM System z u.a.

Storage
 Hitachi Storage
 IBM System Storage
 IBM Tape Libraries
 NetApp u.a.

Softline Business Breakfast in der Allianz Arena 13 27.10.2011

SOFTLINE TOCHTERGESELLSCHAFTEN IN DEUTSCHLAND 

PROMETHEUS GMBH
 DIENSTLEISTER DER DIENSTLEISTER

Das ist Prometheus	Das ist Ihr Nutzen
<ul style="list-style-type: none"> • Umfangreiches Serviceportfolio <ul style="list-style-type: none"> - Recruiting Services - Rollout & Umzüge - Multivendor IT Support • Professionelle Projekt- & Servicemanager • Deutschlandweite Verfügbarkeit unserer Spezialisten • 10 Jahre Markterfahrung als Dienstleister für Wiederverkäufer, nicht für Endkunden! • Stabiles Wachstum seit Gründung 2001 • 350 feste Techniker im vor-Ort Service 	<ul style="list-style-type: none"> • Wir machen Budgets kalkulierbar. • Wir helfen Projekte termingerecht durchzuführen. • Wir decken Bedarfsspitzen ab. • Wir helfen Ihnen, Ihre Kunden zu binden und Neugeschäft zu generieren. • Wir vermitteln freiberufliche IT-Experten – auch in Teams – aus unserem Pool von 12.000 IT-Freelancern.

Softline Business Breakfast in der Allianz Arena 14 27.10.2011



VIELEN DANK FÜR IHRE AUFMERKSAMKEIT!
Bernd Wagner // CEO

PHONE // +49 341 24051-100
FAX // +49 341 24051-199
E-MAIL // bernd.wagner@softline-group.com

SOFTLINE AG | GUTENBERG-GALERIE | GUTENBERGPLATZ 1 | 04103 LEIPZIG
PHONE // +49 341 24051-0, FAX // +49 341 24051-199, E-MAIL // LEIPZIG@SOFTLINE-GROUP.COM